

LISA 3. REGISTRANDMETE ANALÜÜSI TULEMUSED

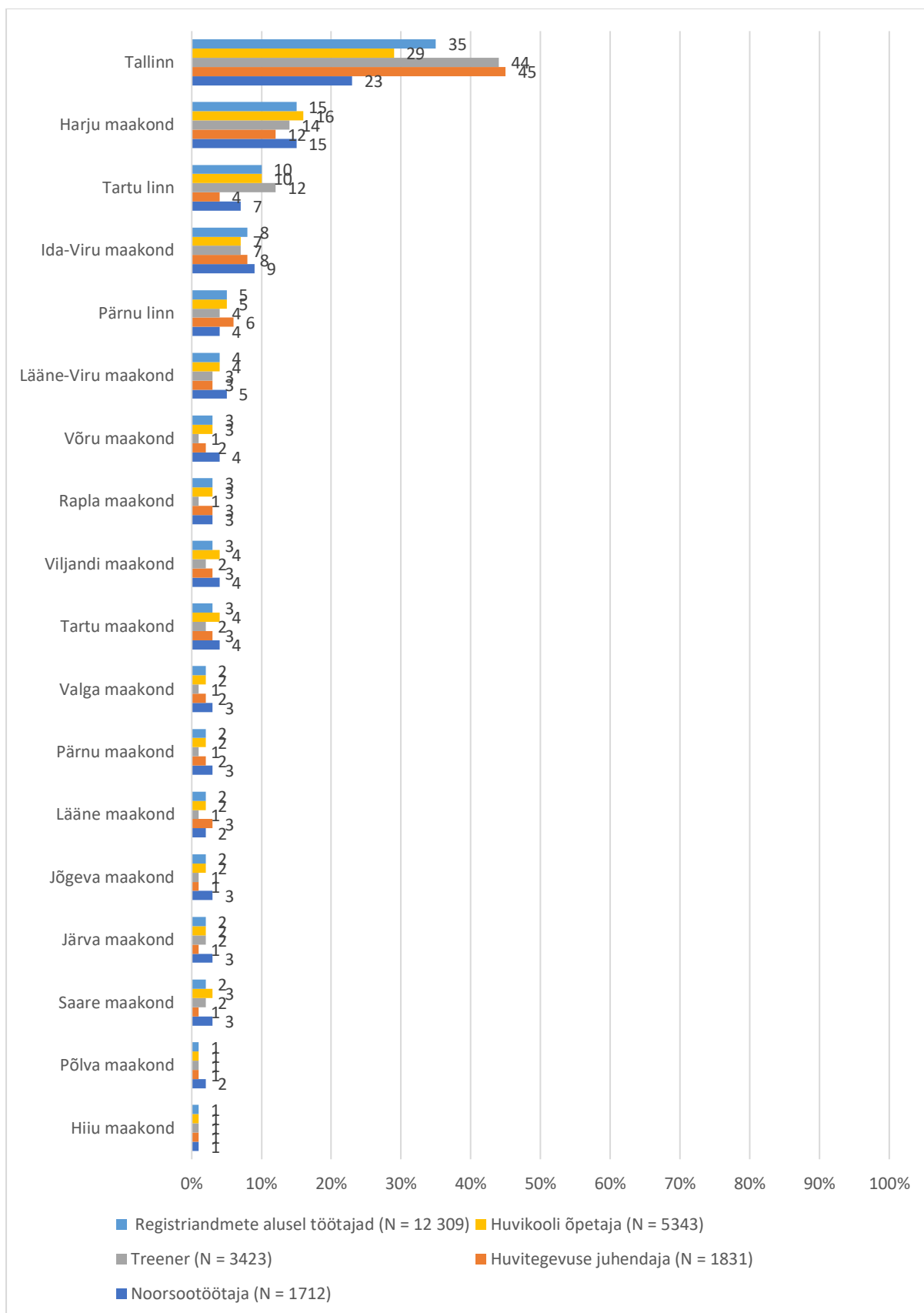
Tegemist on lisamaterjaliga uuringuaruandele „Eesti noortevaldkonna töötajaskonna töötingimused“. Lisas 3 on esitatud detailsed joonised registriandmete analüüsi tulemuste kohta (töötamise registri põhjal koostatud) ametirühmade lõikes. Täpne andmete koostamise meetodika on leitav uuringuaruandes (ptk 2.2 Kasutatud meetodid). Joonistel on esitatud osakaalud ja valimi N-id.

Joonistel on esitatud ametipõhised jaotused töötajaskonna piirkondliku, ametialase, vanuselise, soolise, haridusliku, töökeele, töökoormuse, palgatase (üldine, üle ja alla 0,75 töökoormusega), staaži, lepinguliigi, mitmel töökohal töötamise, tööandja omandivormi ja õigusliku vormi jaotuse kohta.

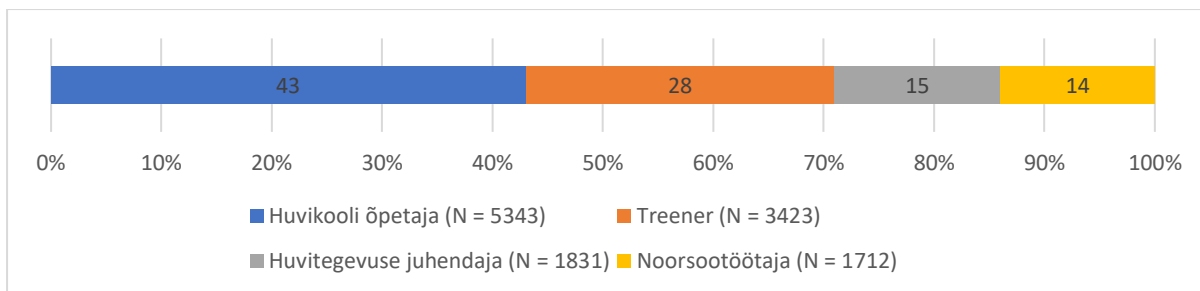
Registriandmete piirkondlik, sooline ja vanuseline jaotus põhineb koguvälimil N = 12 309 ning vähendatud välimil N = 11 282 (täpne valimikirjeldus on esitatud uuringuaruandes ptk 2.2 Kasutatud meetodid). Erinevused märgitud valimi suurusel tulenevad olemasolevatest andmetest (nt haridustaseme valim N = 11 170, informatsioon koormuse osas olemas vaid valimi N = 7899 kohta), informatsioonist, mis tuleneb vaid lisaandmestikust (töötajate töökeele kohta on informatsioon esitatud vaid EHIS-e andmestikust, N = 5909) ning eemaldatud andmetest (nt töötaja lepingu liigi N = 11 202, kuhu ei ole sisse arvestatud vabatahtlikud).

Jooniste loetelu

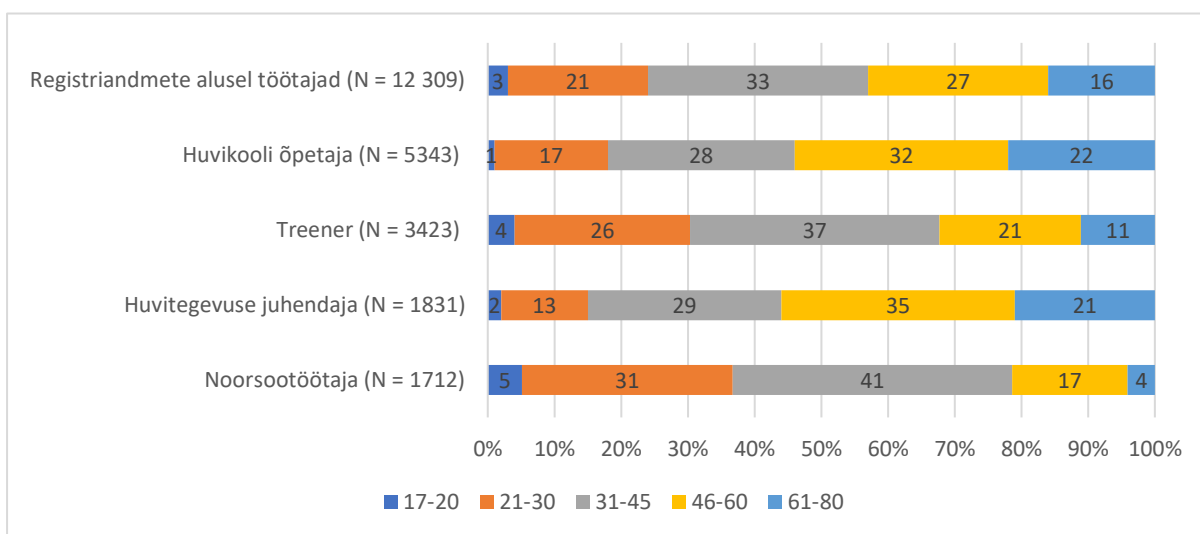
Joonis 1. Töötajaskonna jaotumine piirkondlikult (maakonnad ja kolm suurlinna) ametite lõikes	2
Joonis 2. Töötajaskonna jaotus ametirühmade (huvikoolide õpetajad, huvitegevuse juhendajad, treenerid, noorsootöötajad) järgi (N = 12 309).....	3
Joonis 3. Töötajaskonna vanuseline jaotus ametite lõikes	3
Joonis 4. Töötajaskonna sooline jaotus ametite lõikes	3
Joonis 5. Töötajaskonna haridustase ametite lõikes	4
Joonis 6. Peamine töökeel ametite lõikes	4
Joonis 7. Töötajaskonna töökoormus ametite lõikes	5
Joonis 8. Töötajaskonna üldine palgatase ametite lõikes.....	5
Joonis 9. 0,75 ja suurema koormusega töötajate palgatase ametite lõikes	6
Joonis 10. Alla 0,75 koormusega töötajate palgatase ametite lõikes	6
Joonis 11. Töötaja staaž valdkonnas ametite lõikes.....	7
Joonis 12. Töötaja lepingu liik ametite lõikes	7
Joonis 13. Mitmel töökohal töötajad töötavad ametite lõikes.....	7
Joonis 14. Töötaja tööandja omandivorm ametite lõikes.....	8
Joonis 15. Töötaja tööandja õiguslik vorm ametite lõikes.....	8



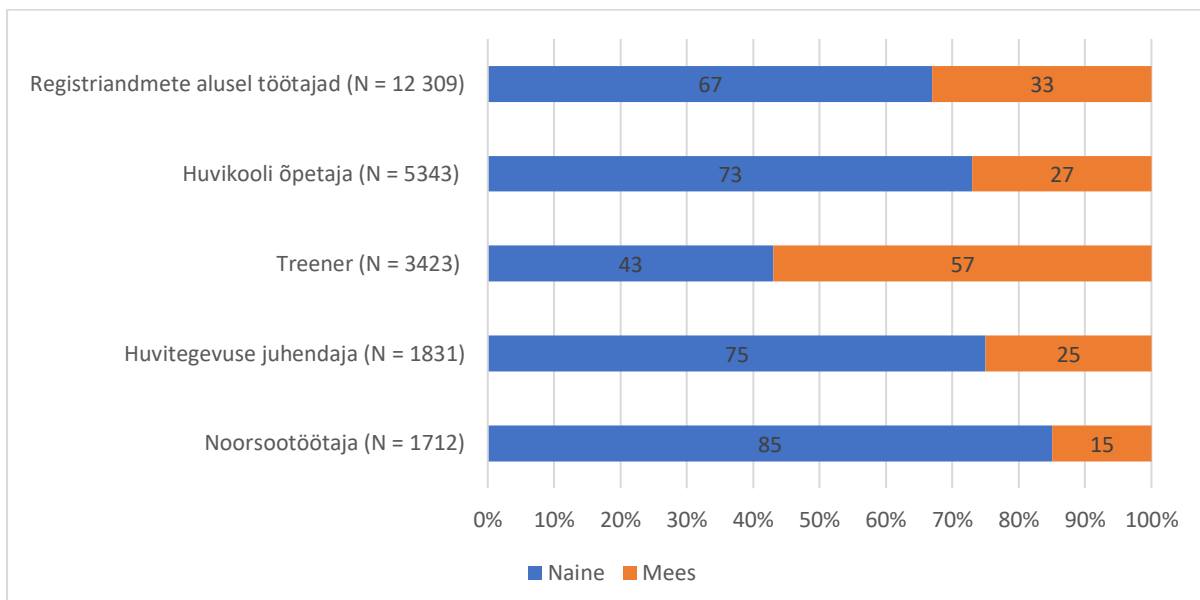
Joonis 1. Töötajaskonna jaotumine piirkondlikult (maakonnad ja kolm suurlinna) ametirühmade lõikes



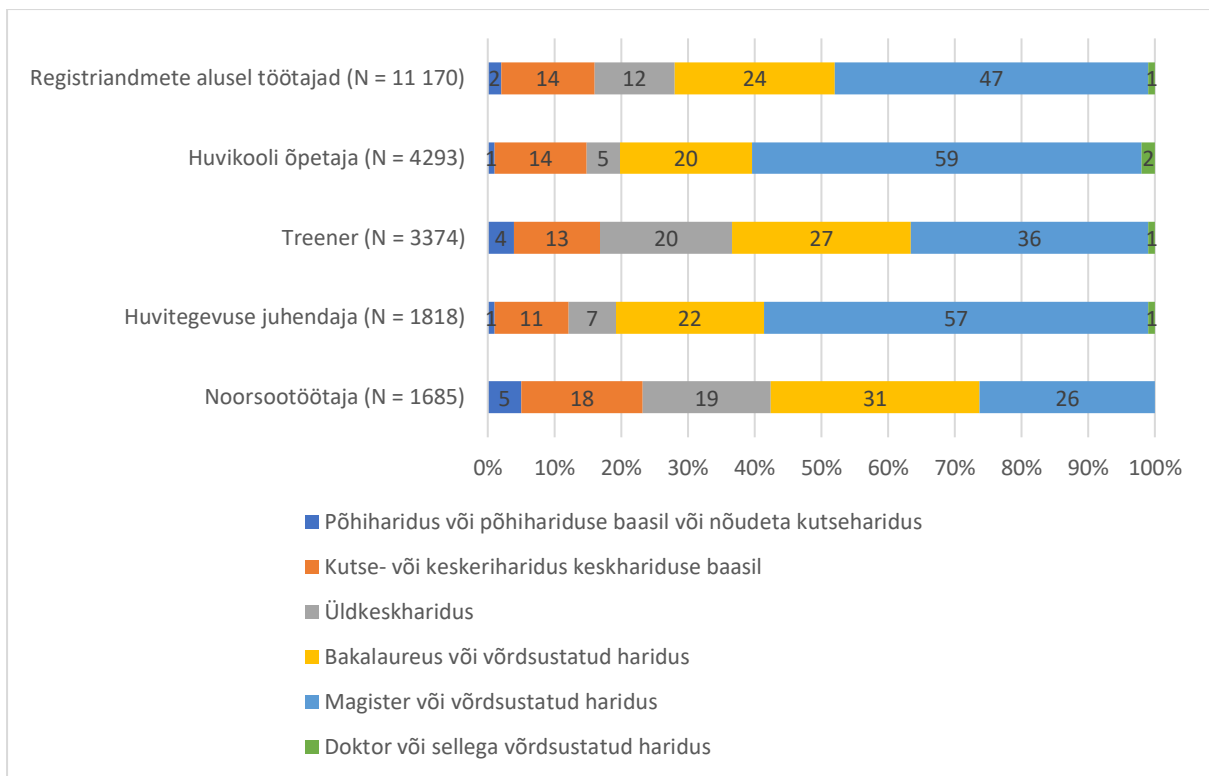
Joonis 2. Töötajaskonna jaotus ametirühmade (huvikoolide õpetajad, huvitegevuse juhendajad, treenerid, noorsootöötajad) järgi (N = 12 309)



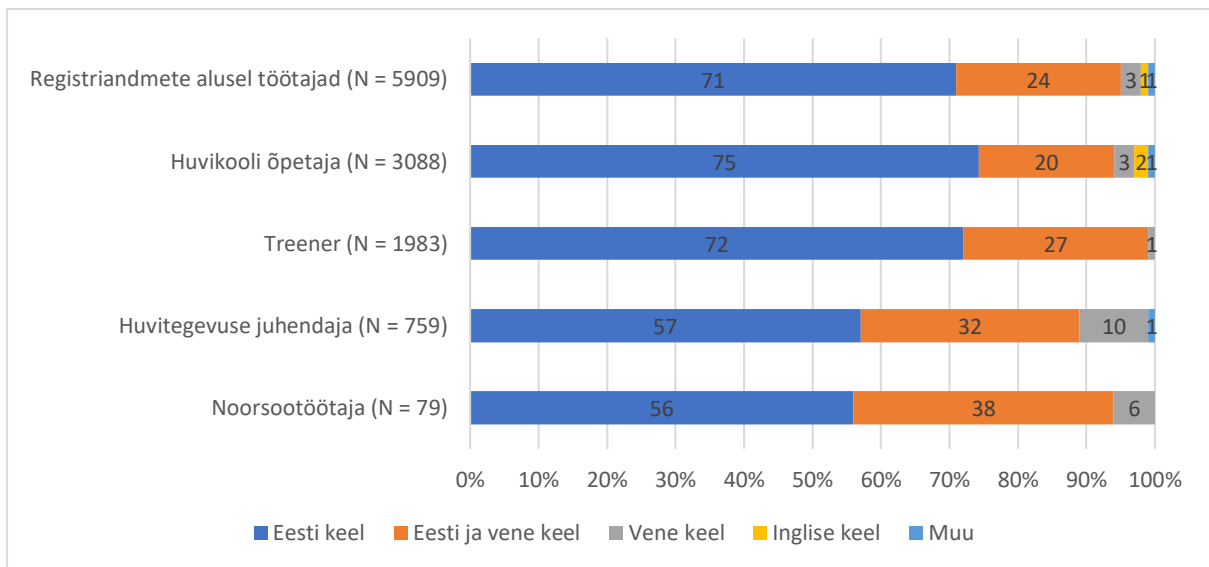
Joonis 3. Töötajaskonna vanuseline jaotus ametite lõikes



Joonis 4. Töötajaskonna sooline jaotus ametirühmade lõikes

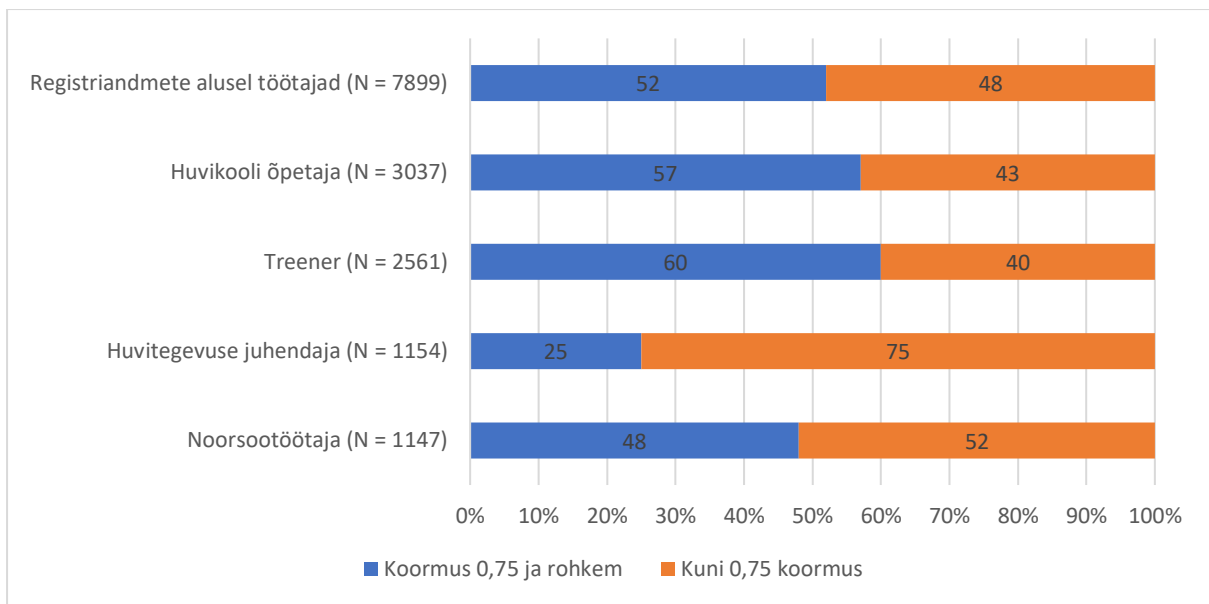


Joonis 5. Töötajaskonna haridustase ametirühmade lõikes

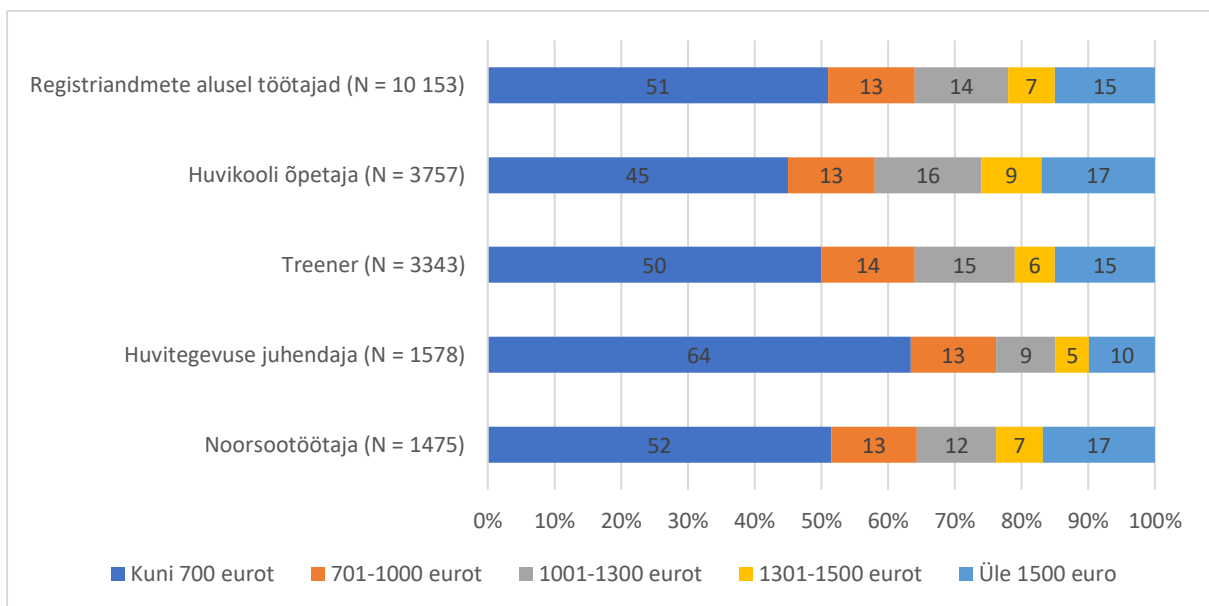


Joonis 6. Peamine töökeel ametirühmade lõikes¹

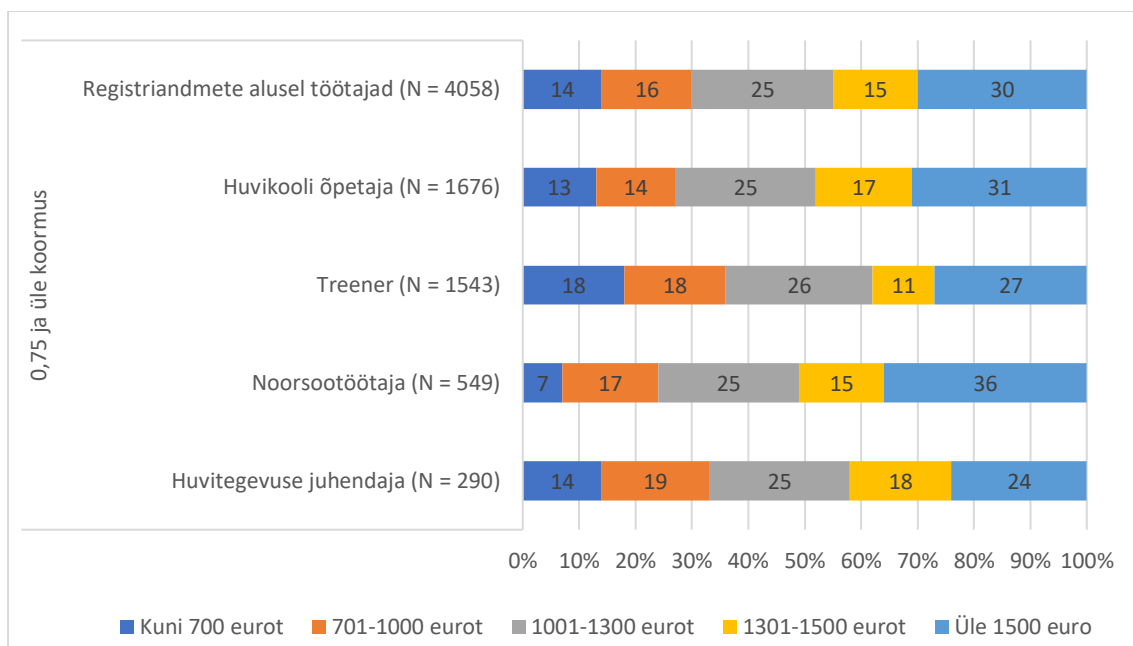
¹ Töökeele kohta oli informatsioon kättesaadav vaid EHIS-e andmestikus, mistõttu on registriandmete analüüsis selle puhul väiksem valim.



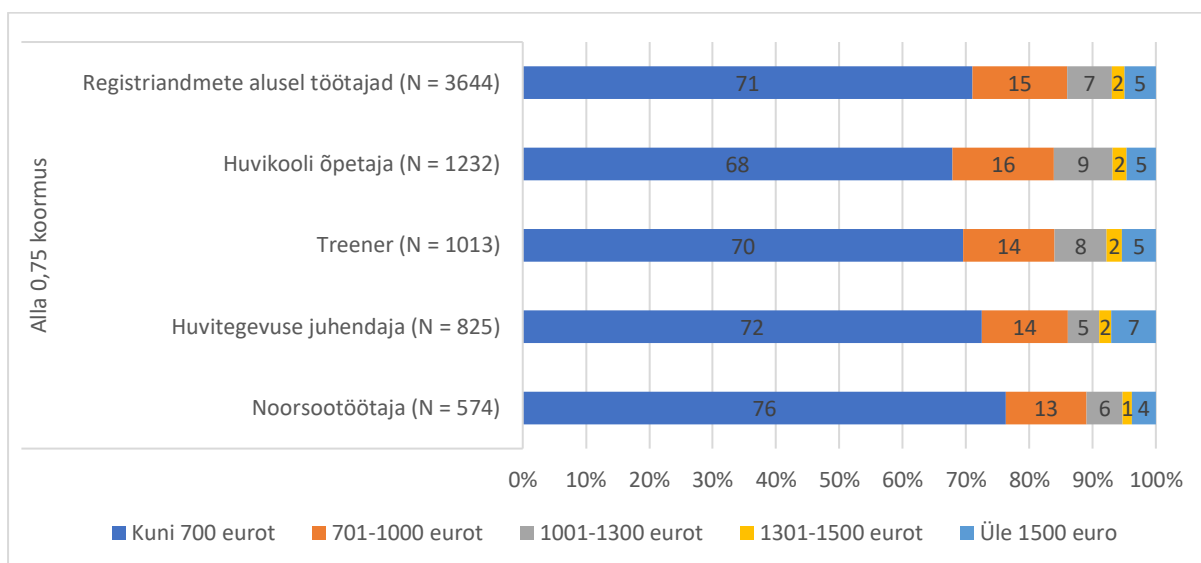
Joonis 7. Töötajaskonna töökoormus ametirühmade lõikes



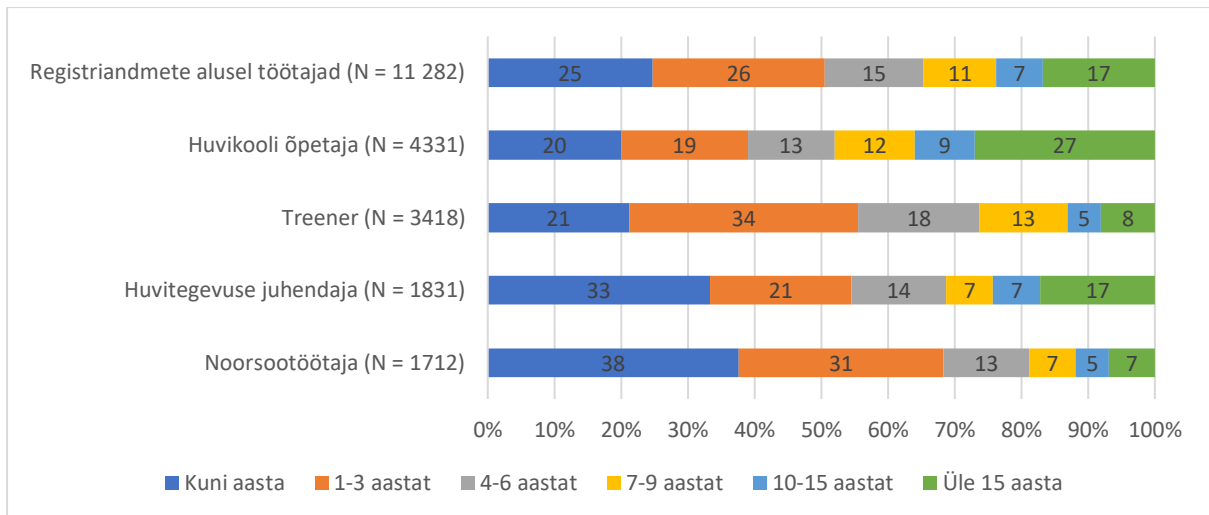
Joonis 8. Töötajaskonna üldine palgatase ametirühmade lõikes



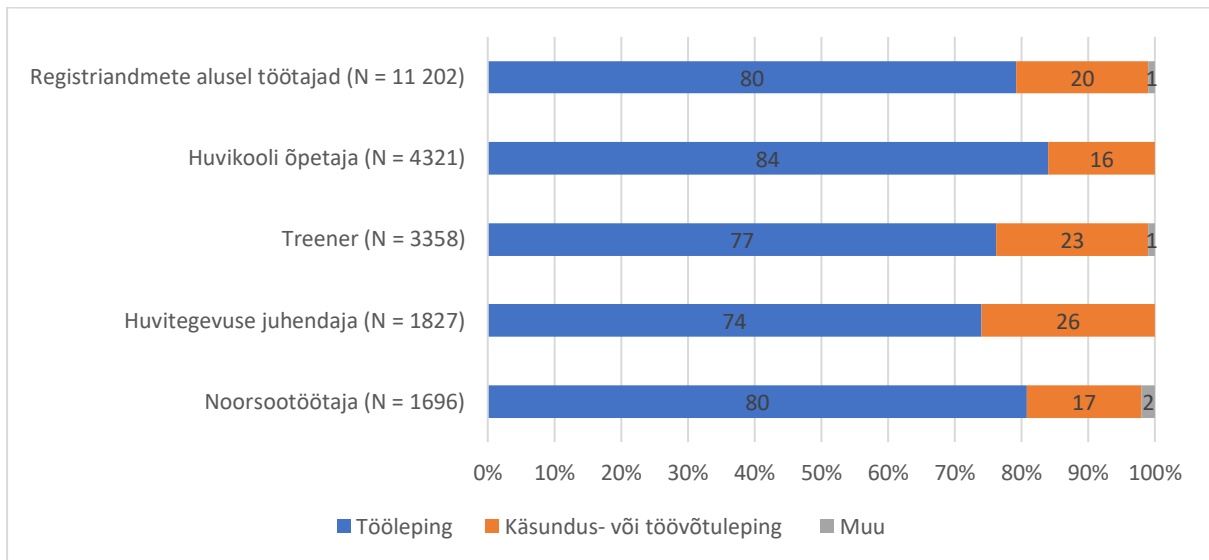
Joonis 9. 0,75 ja suurema koormusega töötajate palgatase ametirühmade lõikes



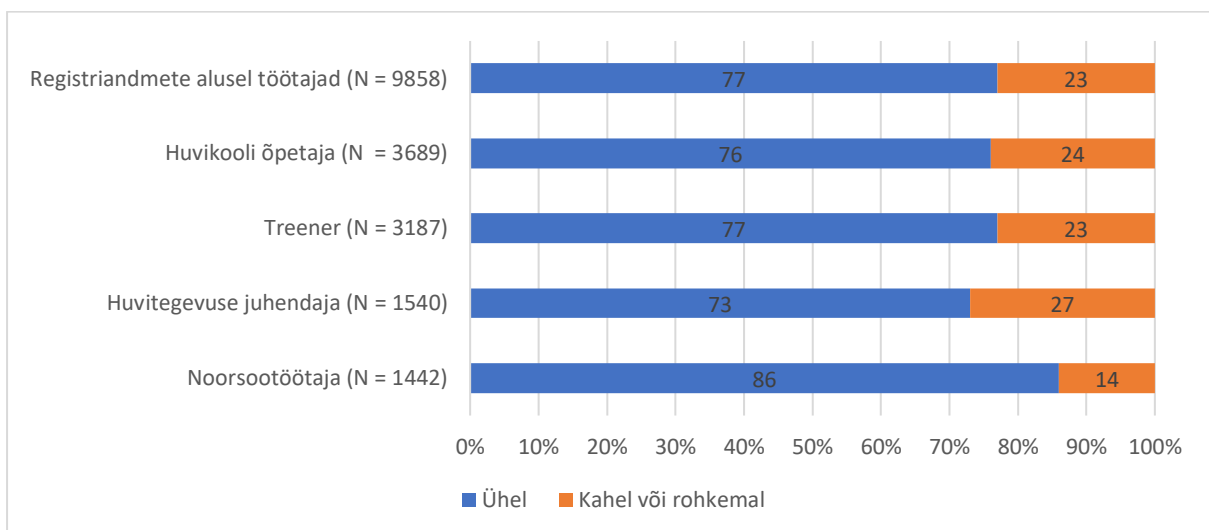
Joonis 10. Alla 0,75 koormusega töötajate palgatase ametirühmade lõikes



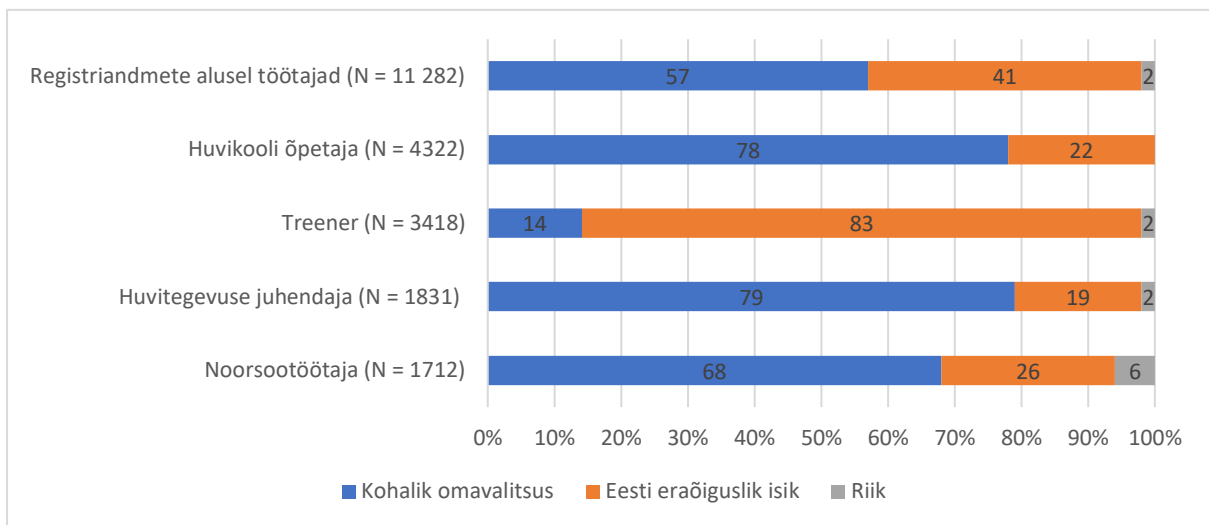
Joonis 11. Töötaja staaž ametikohal ametirühmade lõikes



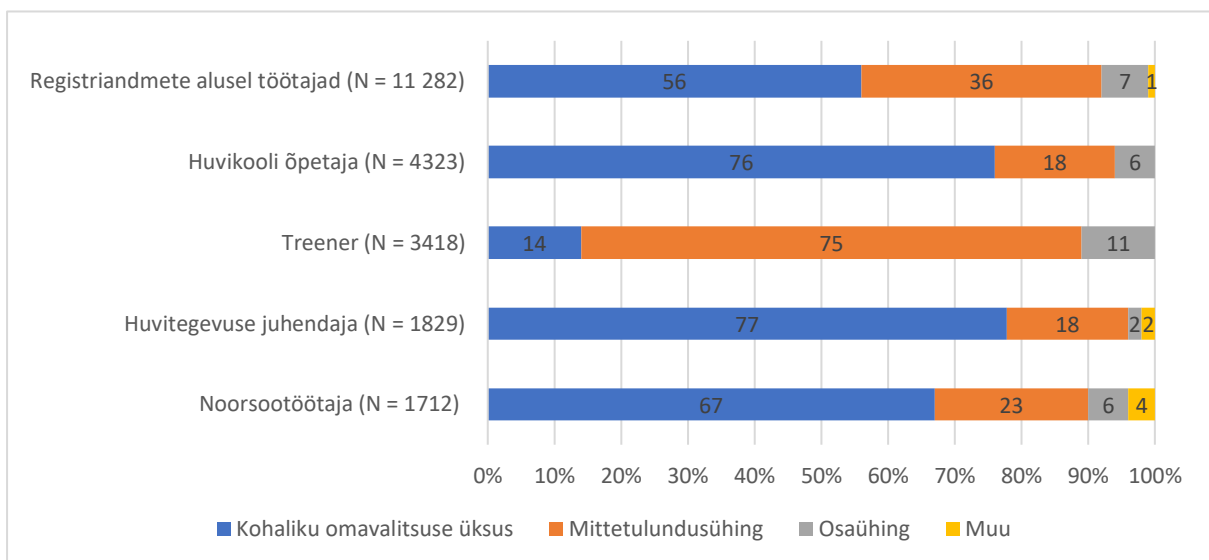
Joonis 12. Töötaja lepingu liik ametirühmade lõikes



Joonis 13. Mitmel töökohal töötajad töötavad ametirühmade lõikes



Joonis 14. Töötaja tööandja omandivorm ametirühmade lõikes



Joonis 15. Töötaja tööandja õiguslik vorm ametirühmade lõikes